

Alliages

ALLIAGES EN CAPSULES



PATTERSON

Alliage sphérique

Amalgame sphérique non-gamma 2

- Haute teneur en argent
- Résistance à la compression élevée
- Manipulation aisée

50 capsules/pqt	
1 portion (400 mg)	1@ \$45.00
Régulier	090-0340
Rapide	090-0332
2 portions (600 mg)	1@ \$52.85
Régulier	090-0381
Rapide	090-0373
3 portions (800 mg)	1@ \$67.50
Régulier	090-0423
Rapide	090-0415
500 capsules/pqt	
1 portion (400 mg)	1@ \$374.60
Régulier	090-0225
Rapide	090-0217
2 portions (600 mg)	1@ \$462.35
Régulier	090-0266
Rapide	090-0258
3 portions (800 mg)	1@ \$603.00
Régulier	090-0308
Rapide	090-0290



PATTERSON

Alliage Admix

- Alliage admix non-gamma 2
- Haute teneur en argent
- Résistance à la compression élevée
- Dispersion de phase

50 capsules/pqt	
1 portion (400 mg)	1@ \$45.00
Régulier	083-0240
Rapide	083-0232
2 portions (600 mg)	1@ \$52.85
Régulier	083-0281
Rapide	083-0273
3 portions (800 mg)	1@ \$67.50
Régulier	083-0323
Rapide	083-0315
500 capsules/pqt	
1 portion (400 mg)	1@ \$374.60
Régulier	083-0125
Rapide	083-0117
2 portions (600 mg)	1@ \$462.35
Régulier	083-0166
Rapide	083-0158
3 portions (800 mg)	1@ \$603.00
Régulier	083-0208
Rapide	083-0190



Capsules Dispersalloy^{MD} – Dentsply/Caulk

Alliage à dispersion de phase

Contient de l'alliage en particules taillées et des sphères eutectiques d'argent/cuivre qui lient l'étain au cuivre. L'élimination virtuelle de la phase Gamma II donne une résistance exceptionnelle à la corrosion et réduit le creusement.



Capsules Contour – Kerr

Alliage à dispersion de phase

Capsule autoactivée. Aucune activation requise de la capsule. Le mercure en sachet assure un mélange précis.

50 capsules/pqt	
1 portion (400 mg)	1@ \$125.25
Régulier	419-4718
Rapide	419-4726
2 portions (600 mg)	1@ \$148.30
Régulier	419-4767
Rapide	419-4775
3 portions (800 mg)	1@ \$181.15
Régulier	419-4932
Rapide	419-4940
500 capsules/pqt	
1 portion (400 mg)	1@ \$795.05
Régulier	419-4817
Rapide	419-4825
2 portions (600 mg)	1@ \$942.30
Régulier	419-4866
Rapide	419-4874
3 portions (800 mg)	1@ \$1 130.85
Régulier	419-4981
Rapide	419-4999
50 capsules/pqt	
1 portion (400 mg)	1@ \$80.50
Régulier	406-0711
2 portions (600 mg)	1@ \$107.00
Régulier	406-0778
3 portions (800 mg)	1@ \$125.95
Régulier	406-0837
1 portion (400 mg)	1@ \$78.85
Rapide	406-0729
2 portions (600 mg)	1@ \$112.00
Rapide	406-0745
3 portions (800 mg)	1@ \$136.50
Rapide	406-0869
500 capsules/pqt	
1 portion (400 mg)	1@ \$699.00
Régulier	406-3111
Rapide	406-3061
2 portions (600 mg)	1@ \$975.00
Régulier	406-3129
Rapide	406-3087
3 portions (800 mg)	1@ \$1 271.00
Régulier	406-3137
Rapide	406-3103

Alliage GS-80 – SDI

Alliage à dispersion de phase

- Alliage admix non-gamma 2 évolué du point de vue technique et offert à prix abordable.
- Résistance élevée et variation dimensionnelle positive assurant durabilité et satisfaction du patient.



50 capsules/pqt		
1 portion (400 mg)	1@ \$53.00	
Rapide	631-8018	10@ \$50.75
Régulier	631-8026	
Lent	631-8034	
2 portions (600 mg)	1@ \$64.50	
Rapide	631-8091	10@ \$61.75
Régulier	631-8109	
Lent	631-8117	
3 portions (800 mg)	1@ \$83.00	
Rapide	631-8174	10@ \$80.00
Régulier	631-8182	
Lent	631-8190	
5 portions (1200 mg)	1@ \$116.05	
Régulier	631-8208	
500 capsules/pqt		
1 portion (400 mg)	1@ \$460.00	
Rapide	631-6319	
Régulier	631-6327	
Lent	631-6335	
2 portions (600 mg)	1@ \$550.00	
Rapide	631-6376	
Régulier	631-6384	
Lent	631-6392	
3 portions (800 mg)	1@ \$707.00	
Rapide	631-6434	
Régulier	631-6442	
Lent	631-6459	
5- portions (1200 mg)	1@ \$1 029.00	
Régulier	631-6467	

Capsules Lojic+ - SDI

Alliage sphérique

- Amalgame sphérique non-gamma 2 à haute teneur en argent et modifié au platine.
- Résistance initiale exceptionnelle, manipulation aisée et excellente aptitude au polissage.



50 capsules/pqt		
1 portion (400 mg)	1@ \$73.50	
Régulier	631-6996	10@ \$70.50
Rapide	631-7002	
Lent	631-7010	
2 portions (600 mg)	1@ \$91.50	
Régulier	631-7069	10@ \$88.50
Rapide	631-7077	
Lent	631-7085	
3 portions (800 mg)	1@ \$115.50	
Régulier	631-7135	10@ \$112.50
Rapide	631-7143	
Lent	631-7150	
5 portions (1200 mg)	1@ \$165.00	
Régulier	631-7176	10@ \$160.50
500 capsules/pqt		
1 portion (400 mg)	1@ \$596.00	
Régulier	631-6616	
Rapide	631-6624	
Lent	631-6632	
2 portions (600 mg)	1@ \$749.50	
Régulier	631-6673	
Rapide	631-6681	
Lent	631-6699	
3 portions (800 mg)	1@ \$950.10	
Régulier	631-6731	
Rapide	631-6749	
Lent	631-6756	
5 portions (1200 mg)	1@ \$1 343.00	
Régulier	631-6574	

Permite Caps – SDI

Alliage à dispersion de phase

- Alliage admix non-gamma 2 possédant une résistance élevée, une excellente aptitude au polissage et des qualités de manipulations supérieures.
- Modifié au platine.



50 capsules/pqt		
1 portion (400 mg)	1@ \$73.50	
Régulier	631-8562	10@ \$70.50
Rapide	631-8570	
Lent	631-8588	
2 portions (600 mg)	1@ \$91.50	
Régulier	631-8646	10@ \$88.50
Rapide	631-8653	
Lent	631-8661	
3 portions (800 mg)	1@ \$115.50	
Régulier	631-8729	10@ \$112.50
Rapide	631-8737	
Lent	631-8745	
5 portions (1200 mg)	1@ \$165.00	
Régulier	631-8752	10@ \$160.50
500 capsules/pqt		
1 portion (400 mg)	1@ \$596.00	
Régulier	631-6806	
Rapide	631-6814	
Lent	631-6822	
2 portions (600 mg)	1@ \$745.50	
Régulier	631-6863	
Rapide	631-6871	
Lent	631-6889	
3 portions (800 mg)	1@ \$943.00	
Régulier	631-6921	
Rapide	631-6939	
Lent	631-6947	
5 portions (1200 mg)	1@ \$1 343.00	
Régulier	631-6954	



Capsules Megalloy® – Dentsply/Caulk

Alliage sphérique
Même mélange crémeux que le Megalloy d'origine dans une capsule auto-activante plus facile à ouvrir et sûre pour l'environnement.

50 capsules/pqt		
1 portion (400 mg)		
Chacun	177-5204	1@ \$57.95
2 portions (600 mg)		
Chacun	177-5212	1@ \$65.85 3@ \$63.70
3 portions (800 mg)		
Chacun	177-5220	1@ \$130.00 3@ \$126.00
250 capsules/pqt		
1 portion (400 mg)		
Chacun	177-5105	1@ \$274.00
2 portions (600 mg)		
Chacun	177-5113	1@ \$311.00
3 portions (800 mg)		
Chacun	177-5121	1@ \$370.00



Nous offrons une gamme complète d'instruments pour amalgame.
Pour plus de détails, consultez la Section « Instruments opératoires »

ALLIAGES EN CAPSULES (SUITE)



Capsules Sybraloy – Kerr *Alliage sphérique*

Aucune activation requise de la capsule. Contient de l'argent, de l'étain et du cuivre dans chaque sphère. Sybraloy n'est pas un mélange d'alliages. C'est un amalgame homogène d'alliages sphériques à formule spéciale.

500 capsules/pqt 1 portion (400 mg)	1@ \$942.25
Régulier437-8352	
Rapide437-8360	
2 portions (600 mg)	1@ \$1 130.75
Régulier437-8386	
Rapide437-8394	
3 portions (800 mg)	1@ \$1 356.85
Régulier437-8097	
Rapide437-8105	



Capsules Tytin – Kerr *Alliage sphérique*

Haute teneur en cuivre, teneur en mercure sécuritaire, capsule sans piston silencieuse. Capsule autoactivée. Aucune activation requise de la capsule.

50 capsules/pqt 1 portion (400 mg)	1@ \$145.70
Régulier439-0126	3@ \$143.40
Lent439-0134	
2 portions (600 mg)	1@ \$175.00
Régulier439-0159	3@ \$172.20
Lent439-0167	
3 portions (800 mg)	1@ \$209.85
Régulier439-0183	3@ \$204.95
Lent439-0191	
500 capsules/pqt 1 portion (400 mg)	1@ \$1 040.60
Régulier439-0217	
Lent439-0225	
2 portions (600 mg)	1@ \$1 248.75
Régulier439-0241	
Lent439-0258	
3 portions (800 mg)	1@ \$1 498.40
Régulier439-0274	
Lent439-0282	



Tytin FC[™] – Kerr

Tytin FC : formule à condensation ferme conçue à partir de la formule Tytin dont les performances sont mondialement reconnues. Tytin FC est aussi un matériau évolué breveté présentant toutes les caractéristiques de manipulations souhaitables pour des mélanges d'alliages. Capsule autoactivée. Aucune activation requise de la capsule.

50 capsules/pqt 1 portion (400 mg)	1@ \$149.70
Rapide439-0498	
Régulier439-0506	
2 portions (600 mg)	1@ \$179.60
Rapide439-0431	
Régulier439-0449	
3 portions (800 mg)	1@ \$215.70
Rapide439-0555	
Régulier439-0563	
500 capsules/pqt 1 portion (400 mg)	1@ \$970.40
Rapide439-0522	
Régulier439-0530	
2 portions (600 mg)	1@ \$1 128.35
Rapide439-0464	
Régulier439-0472	
3 portions (800 mg)	1@ \$1 386.45
Rapide439-0399	
Régulier439-0407	

Nous offrons une gamme complète de porte-amalgame.

Pour plus de détails, consultez la Section « Instruments opératoires »



Valiant® – Ivoclar/Vivadent

Un amalgame d'alliages sphériques enrichi de palladium avec un contenu élevé de 20% de cuivre.

50 capsules/boite 1 portion (400 mg)	1@ \$87.95
Chacune167-9976	3@ \$84.95
2 portions (600 mg)	1@ \$123.95
Chacune167-9984	1@ \$120.50
3 portions (800 mg)	1@ \$162.50
Chacune167-9992	3@ \$157.50

250 capsules/boite 1 portion (400 mg)	1@ \$439.00
Chacune167-8002	
2 portions (600 mg)	1@ \$599.00
Chacune167-8010	
3 portions (800 mg)	1@ \$768.00
Chacune167-8028	
500 capsules/boite 1 portion (400 mg)	1@ \$670.00
Chacune167-9869	
2 portions (600 mg)	1@ \$899.00
Chacune167-9877	
3 portions (800 mg)	1@ \$1 150.00
Chacune167-9885	

Capsules Sure Ph.D. Valiant – Ivoclar Vivadent

Alliage à dispersion de phase enrichi de palladium à 60 %, sphères à haute teneur en cuivre et particules taillées enrichies de 40 % de cuivre.



50 cap./boîte 1 portion (400 mg)	1@ \$88.00
Chacune167-9554	3@ \$86.00
50 cap./boîte 2 portions (600 mg)	1@ \$131.00
Chacune167-9570	3@ \$129.00
50 cap./boîte 3 portions (800 mg)	1@ \$162.50
Chacune167-9596	3@ \$157.50
250 cap./bte 1 portion (400 mg)	1@ \$440.00
Chacune167-8069	
250 cap./bte 2 portions (600 mg)	1@ \$599.00
Chacune167-8077	
250 cap./bte 3 portions (800 mg)	1@ \$765.00
Chacune167-8085	
500 cap./bte 1 portion (800 mg)	1@ \$715.00
Chacune167-9562	
500 cap./bte 2 portions (600 mg)	1@ \$899.00
Chacune167-9588	
500 cap./bte 3 portions (800 mg)	1@ \$1 150.00
Chacune167-9604	

Capsules Sure Snap-Set Valiant – Ivoclar Vivadent

Vitesse de prise augmentée.



50 cap./boîte 1 portion (400 mg)	1@ \$88.00
Chacune167-9653	3@ \$86.00
50 cap./boîte 2 portions (600 mg)	1@ \$130.75
Chacune167-9661	3@ \$128.25
50 cap./boîte 3 portions (800 mg)	1@ \$162.00
Chacune167-9679	3@ \$157.00
250 cap./boîte 1 portion (400 mg)	1@ \$440.00
Chacune167-8036	
250 cap./boîte 2 portions (600 mg)	1@ \$599.00
Chacune167-8044	
250 cap./boîte 3 portions (800 mg)	1@ \$765.00
Chacune167-8051	
500 cap./bte 1 portion (400 mg)	1@ \$715.00
Chacune167-9703	
500 cap./bte 2 portions (600 mg)	1@ \$899.00
Chacune167-9711	
500 cap./bte 3 portions (800 mg)	1@ \$1 150.00
Chacune167-9729	

ALLIAGES EN POUDRE

Poudre Dispersalloy® – Dentsply/Caulk

Alliage à dispersion de phase

Paquet de 300 g	1@ \$865.00
Régulier405-9820	
Rapide405-9853	

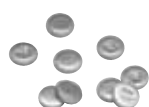
COMPRIMÉS D'ALLIAGE



Comprimés Dispersalloy – Dentsply/Caulk

Alliage à dispersion de phase

Paquet de 10 oz	1@ \$777.50
Régulier406-0372	
Rapide406-0406	



Comprimés Permite – SDI

Alliage à dispersion de phase

Paquet de 5 oz	1@ \$281.00
Régulier631-8802	
Rapide631-8810	



ACCESSOIRES POUR ALLIAGES



PATTERSON

Godet pour amalgame

En acier inoxydable

Chacun.....083-8144	1@ \$12.35
	3@ \$11.25

Tissus pour essorer l'amalgame

500/boîte.....083-8128	1@ \$12.90
	3@ \$12.35

Godet pour amalgame – Buffalo

Chacun.....145-7902	1@ \$16.50
---------------------	------------

Godet pour amalgame – Hu-Friedy

En acier inoxydable et muni d'une base annelée amovible anti-glisser pour faciliter la manipulation.

Chacun367-8380	1@ \$32.10
----------------------	------------



Amalgam Safe™ – Adelda Health

Le moyen sécuritaire d'entreposer les déchets d'amalgame « avec la protection chimique unique de rétention des vapeurs mercurielles ». Peut être vidé régulièrement et être réutilisé pour une durée de 12 mois.

Chacun.....103-9007	1@ \$44.70
---------------------	------------



Mercuré – D. F. Goldsmith

Triple distillation

Bouteille de 1 lb342-9255	1@ \$94.95
---------------------------------	------------



ACCESSOIRES POUR ALLIAGES (SUITE)

MERCONvap^{mc} – Ross/ChemPharma

LIQUIDE très efficace pour la suppression des vapeurs mercurielles et la décontamination. Sa formule arrête immédiatement les vapeurs mercurielles au contact.



Bouteille de 475 mL ...317-3952 1@ \$42.65

MERCONtainer^{mc} – Ross/ChemPharma

Contenant pour entreposage et évacuation des déchets d'amalgames

Le seul système d'entreposage des déchets d'amalgames, comprenant la solution brevetée de décontamination et de suppression des vapeurs mercurielles MERCONvap.



Contenant de 16 oz ...317-3937 1@ \$43.95

MERCONwipes^{mc} – Ross/ChemPharma

Lingettes nettoyantes pour amalgames

Distributeur pratique contenant 70 lingettes imbibées de la solution MERCONvap pour le nettoyage des surfaces, des instruments et des mains suivant la manipulation d'amalgames.



70/cannette.....317-3986 1@ \$53.00



Prenez le virage numérique!



- Fatigué d'attendre le développement de vos radiographies?
- Soucieux de réduire la quantité de radiations?

Communiquez avec votre représentant(e) ou votre succursale Patterson pour obtenir plus de détails.

AMALGAMATEURS



PATTERSON

Amalgamateur

Cet amalgamateur donne une trituration constante et précise de la plupart des matériaux dentaires en capsules. Facile à utiliser et garantit pour 5 ans.

Chacun083-9480 1@ \$372.00



Amalgamateur ProMix^{mc} – Dentsply/Caulk

Haute technologie de mélange et simplicité d'utilisation

Caractéristiques et rendement inégaux combinés à une simplicité d'utilisation supérieure à celle des autres appareils offerts sur le marché.

- Contrôle par microprocesseur, haute précision
 - Contrôles à touches à effleurement, affichage DEL
 - Mémoires pré-réglées programmables
 - Compartiment de mélange étanche
- Chacun.....168-3606 1@ \$1 260.00



Amalgamateur Ultramat 2 – SDI

Conçu spécialement pour les capsules SDI Standard et les capsules à mise en place directe SDI; cependant, la plupart des matériaux dentaires en capsules peuvent être mélangés efficacement et précisément dans l'Ultramat 2.

Chacun.....637-9263 1@ \$791.00

SÉPARATEURS D'AMALGAME



Coe Mix 5000 (numérique) – GC America

- Durable, résistant
- Contrôle numérique de la minuterie
- Commande manuelle facile à utiliser
- 10 modes de minutage pré-réglés
- Garantie de 2 ans

Chacun.....040-1539 1@ \$679.50



RotoMix – 3M ESPE

Mélangeur à capsule rotatif et centrifuge unique. Assure des mélanges homogènes et à faible porosité.

Chacun.....583-5285 1@ \$1 342.25



Solmetex Xg5 – Solmetex
Système d'enlèvement du mercure

- Enlève 99 % du mercure, tant dans les matières solides que dissoutes, du flux de déchets d'un système d'aspiration dentaire.
- Système économique
- Pratiquement sans entretien
- Fixation à la conduite d'aspiration de la pompe à vide
- Aucune pièce mobile

Système040-1695 1@ \$1152.00



Amalgamateur Optimix – Kerr

Amalgamateur informatisé complètement programmable. Programmes pré-réglés pour les alliages au verre ionomère, à dispersion de phase et mélangés. Permet le chargement et le déchargement d'une main pour une plus grande facilité d'utilisation.

Chacun.....040-0796 1@ \$1 547.10



Amalgamateur Silamat S6 – Ivoclar Vivadent

Forme et fonction : équilibre parfait

Le Silamat S6 est un dispositif de mélange universel moderne conçu pour les amalgames, les ciments de verre ionomère et autres matériaux dentaires dosés en capsules et en capsules injectables.

Chacun.....714-4348 1@ \$661.25