

ProMax CBVT

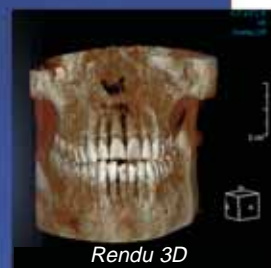
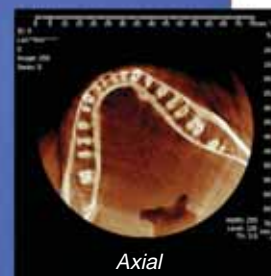


N·LITEN 3D

Le logiciel N-Liten 3D permet l'affichage, simultané ou en mosaïque, de 16 combinaisons d'images d'une banque de 512 images ouvertes grâce à la fonction Dynamic Lightbox.

Le module Dental Reformat est utilisé pour visionner et préparer les sites d'implants à l'aide d'un rapport de 1:1 pour une reproduction exacte de l'anatomie du patient, incluant les tissus mous en couleurs ou en gamme de gris.

L'outil 3D procure une image instantanée des plans axial, frontal et sagittal avec rendu en couleurs ou en gamme de gris de la simple pression d'un bouton pour n'importe quelle région d'intérêt (ROI) dans les trois plans d'orientation.



Le nouvel appareil de tomographie volumétrique à faisceau conique **ProMax CBVT 3D** de PLANMECA doté du logiciel N-Liten 3D est maintenant offert en exclusivité par l'entremise de Patterson Dentaire Canada. Ce nouveau produit sensationnel offre l'imagerie tridimensionnelle et le balayage dans un délai de 18 secondes par image en plus d'offrir un encombrement inférieur à tout autre unité d'imagerie 3D. Les capteurs plats à semi-conducteurs du **ProMax CBVT 3D** procurent une sensibilité élevée, une excellente résolution et des images présentant un rapport de 1:1. Mieux encore, le **ProMax CBVT 3D** est offert en unité autonome complète ou comme mise à niveau pour votre appareil de radiographie ProMax existant. **À vous de choisir.**

PLANMECA
ProMax 3D

Visitez-nous notre site
www.planmeca.com